



Stefania Santarcangelo

Artist

Location: Italy > Lombardia > Lecco

Website: <http://www.stefaniasantarcangelo.com>

Years of Experience: < 5

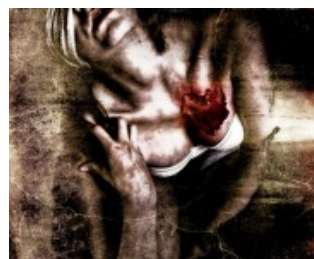
Employment Search: Si

Internships Available: Si

Showcase description

BIOGRAFIA Stefania Santarcangelo nasce a Lecco nel 1982 dove vive tuttora. Il percorso formativo vede la crescita nell'atelier di maestri pittori, vari corsi di approfondimento delle tecniche artistiche e un decisivo autonomo incontro con l'arte digitale, i software ad essa correlati e la fotografia. Attualmente la ricerca è rivolta ad una personalizzazione stilistica parallela ad un incanalamento nelle tematiche sociali comportamentali (in particolare disagi e rinascite femminili). **ESPERIENZE** · Nell'anno 2010 vince il primo posto al Festival Internazionale di Arte Digitale "Ventipertrenta" sito in Belforte del Chienti, curato da "Terra dell'arte", Associazione Culturale Internazionale. · Da Marzo ad Aprile 2011 partecipa alla collettiva Donne..Donne..Donne! presentata dall'associazione culturale ARTE IN CENTRO a Bergamo. · Nel Marzo 2011 tiene una mostra personale presso il M.I.D.A.C., Museo Internazionale Dinamico di Arte Contemporanea. · Nell'Aprile 2011 partecipa alla collettiva d'arte e artigianato Sacroprofano presentata da M'arte micrò a Monticello Brianza. · Nel Maggio 2011 viene selezionata da Manicomi Aperti per l'evento espositivo Spazio Mentale promosso dall'Associazione artistica, culturale e sociale Art-Meeting di Dolianova (CA). **TECNICA** Le opere sono create da manipolazioni digitali di molteplici elementi opportunamente combinati per creare il "senso". Ogni elemento è trattato in modo diverso a seconda del suo ruolo nella "storia dell'immagine". Il trattamento varia dalla semplice alterazione di colori e dimensioni fino a texture complesse, distorsione delle forme, fusione di più livelli e il disegno digitale nelle parti in cui il lavoro ha bisogno di particolari unici. Non è esclusa una futura integrazione di modellazioni tridimensionali. **TEMI** Liquidità cromatica.. interno ed esterno si rincorrono nel mondo tenero e terribile di un femminile senza tempo. Nuove forme si raccolgono in sequenze intelligibili ma sfuggenti. Lontano dalle condizioni umane l'essenza rivela: il sogno nella realtà, la realtà nel sogno. L'intento dell'artista è di condurre per mano l'osservatore verso i luoghi nascosti della sua anima per far resuscitare desideri, ricordi, paure e verità. **STILE** Lo stile si divide tra ?realismo fantastico concettuale? e "surrealismo onirico noir".

Digital Image





Stefania Santarcangelo

Artist

